

# Éducation artistique

## CHIFFRES CLÉS 2010

STATISTIQUES DE LA CULTURE



**Ministère de la Culture et de la Communication**

**Secrétariat général**



**Service de la coordination des politiques culturelles et de l'innovation**

**Département des études, de la prospective et des statistiques**

## ENSEIGNEMENTS DE LA MUSIQUE, DE LA DANSE ET DE L'ART DRAMATIQUE DANS LES CRR ET CRD

## RÉPARTITION RÉGIONALE

2006/2007

Unités

	Écoles			Musique*		Danse			Art dramatique		
	Ensemble	CRR	CRD	Élèves	Enseignants	Écoles	Élèves	Enseignants	Écoles	Élèves	Enseignants
<b>Total</b>	<b>137</b>	<b>36</b>	<b>101</b>	<b>135 848</b>	<b>8 062</b>	<b>111</b>	<b>17 865</b>	<b>604</b>	<b>65</b>	<b>2 731</b>	<b>120</b>
Alsace	3	1	2	3 179	247	2	279	15	3	122	4
Aquitaine	6	2	4	7 628	409	5	854	28	1	37	7
Auvergne	6	1	5	3 956	222	4	546	13	1	72	2
Bourgogne	5	2	3	4 681	296	3	481	23	2	37	6
Bretagne	6	1	5	6 425	296	5	730	16	3	101	7
Centre	6	1	5	5 156	323	5	665	23	2	74	5
Champagne-Ardenne	3	1	2	2 690	149	3	497	10	2	123	2
Corse	1	-	1	722	39	1	238	7	-	-	-
Franche-Comté	4	1	3	4 038	208	3	317	8	1	27	1
Île-de-France	30	7	23	25 295	1 741	24	3 846	151	13	417	16
Languedoc-Roussillon	3	2	1	3 935	243	3	529	23	3	128	7
Limousin	4	1	3	3 773	188	3	531	10	2	83	2
Lorraine	3	2	1	3 587	214	2	330	14	2	125	5
Midi-Pyrénées	5	1	4	6 921	381	4	659	23	1	11	2
Nord – Pas-de-Calais	10	2	8	8 506	478	7	849	25	6	187	8
Basse-Normandie	3	1	2	2 487	160	3	385	14	-	-	-
Haute-Normandie	6	1	5	5 072	321	5	806	27	3	138	4
Pays de la Loire	7	2	5	7 953	452	6	732	31	5	141	13
Picardie	3	1	2	1 860	125	2	283	6	2	112	3
Poitou-Charentes	5	1	4	4 038	238	5	923	26	2	89	6
Provence-Alpes-Côte d'Azur	7	2	5	11 071	534	6	1 706	57	5	471	12
Rhône-Alpes	11	3	8	12 875	798	10	1 679	54	6	236	8

Un élève suivant plusieurs formations est comptabilisé dans chaque département (musique, danse ou théâtre).

Source : MCC/DEPS

\* Tous les établissements enseignent la musique.

CRR : Conservatoire à rayonnement régional.

CRD : Conservatoire à rayonnement départemental.

# ENSEIGNEMENTS DE LA MUSIQUE, DE LA DANSE ET DE L'ART DRAMATIQUE DANS LES CRR ET CRD

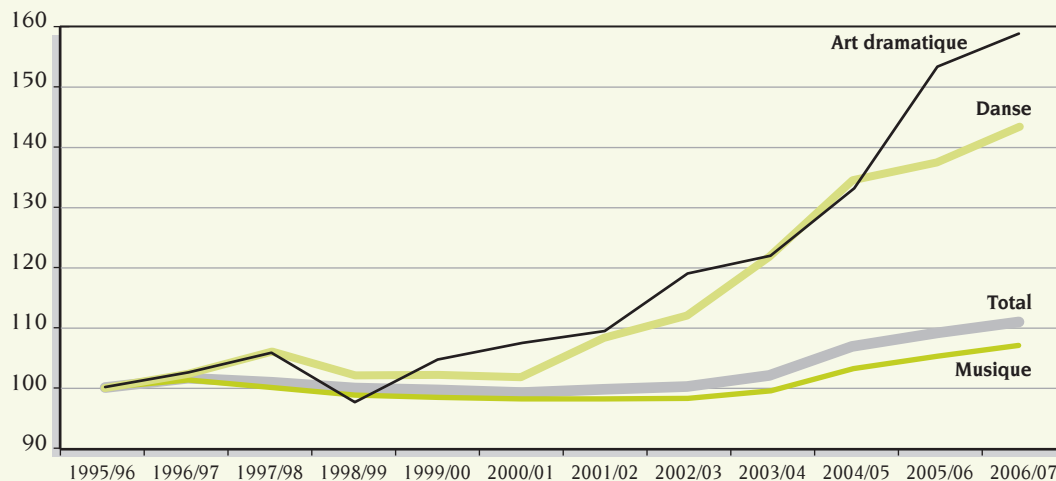
## ÉVOLUTION DU NOMBRE D'ÉLÈVES

	1996/97	1997/98	1998/99	1999/00	2000/01	2001/02	2002/03	2003/04	2004/05	2005/06	2006/07	Unités
<b>Total</b>	<b>142 474</b>	<b>141 556</b>	<b>140 021</b>	<b>139 646</b>	<b>139 528</b>	<b>140 353</b>	<b>141 090</b>	<b>143 871</b>	<b>150 339</b>	<b>153 284</b>	<b>156 444</b>	
Élèves musique	127 986	126 543	125 617	125 133	125 001	124 984	125 103	126 629	131 282	133 561	135 848	
Élèves danse	12 722	13 189	12 721	12 707	12 675	13 485	13 942	15 150	16 769	17 089	17 865	
Élèves art dramatique	1 766	1 824	1 683	1 806	1 852	1 884	2 045	2 092	2 288	2 634	2 731	

Source : MCC/DEPS

## ÉVOLUTION DU NOMBRE D'ÉLÈVES DES CRR ET CRD PAR DISCIPLINE

Indice base 100 en 1995/1996



Source : MCC/DEPS

## RÉPARTITION DES ÉLÈVES SUIVANT LA DISCIPLINE, LE STATUT DE L'ÉCOLE ET PAR SEXE

2006/2007	%	
	CRR	CRD
<b>Total</b>	<b>37</b>	<b>63</b>
Musique	37	63
Danse	32	68
Art dramatique	40	60

	Garçons	Filles
<b>Total</b>	<b>40</b>	<b>60</b>
Musique	44	56
Danse	8	92
Art dramatique	33	67

Source : MCC/DEPS

## ENSEIGNEMENTS DE LA MUSIQUE, DE LA DANSE ET DE L'ART DRAMATIQUE DANS LES CRR ET CRD

## RÉPARTITION DES ÉCOLES ET ÉLÈVES SUIVANT LE NOMBRE D'ÉLÈVES

2006/2007

	Total			CRR			CRD		
	Nombre d'écoles	% d'écoles	% d'élèves	Nombre d'écoles	% d'écoles	% d'élèves	Nombre d'écoles	% d'écoles	% d'élèves
<b>Total</b>	<b>137</b>	<b>100,0</b>	<b>100,0</b>	<b>36</b>	<b>100,0</b>	<b>100,0</b>	<b>101</b>	<b>100,0</b>	<b>100,0</b>
Moins de 600 élèves	14	10,2	4,8	-	-	-	14	13,9	7,5
De 600 à 699	17	12,4	7,2	-	-	-	17	16,8	11,2
De 700 à 799	13	9,5	6,4	-	-	-	13	12,9	10,0
De 800 à 899	12	8,8	6,6	-	-	-	12	11,9	10,2
De 900 à 999	10	7,3	6,2	1	2,8	1,7	9	8,9	8,7
De 1 000 à 1 249	26	19,0	19,2	8	22,2	17,1	18	17,8	20,4
De 1 250 à 1 499	22	16,1	19,4	12	33,3	29,7	10	9,9	13,6
1 500 et plus	23	16,8	30,2	15	41,7	51,5	8	7,9	18,4

\* Chiffres nets des doubles ou triples comptes, ainsi les élèves inscrits à la fois en musique et en danse ne sont comptabilisés qu'une fois.

Source : MCC/DEPS

## ENSEIGNEMENTS DE LA MUSIQUE ET DE LA DANSE DANS LES CRR ET CRD

## CLASSES À HORAIRES AMÉNAGÉS

2006/2007

Unités

	Écoles concernées	Élèves		
		Total	CRR	CDR
<b>Musique</b>	<b>113</b>	<b>17 850</b>	<b>9 736</b>	<b>8 114</b>
Primaire	72	7 351	4 234	3 117
Secondaire	107	10 499	5 502	4 997
<b>Danse</b>	<b>59</b>	<b>2 304</b>	<b>1 486</b>	<b>818</b>
Primaire	24	684	328	356
Secondaire	57	1 620	1 158	462

Source : MCC/DEPS

## ENSEIGNEMENTS DE LA MUSIQUE DANS LES CRR ET CRD

### ENSEIGNEMENTS PAR DISCIPLINE

2006/2007

				<i>Unités</i>		
	Écoles concernées	Élèves	Postes d'enseignants	Écoles concernées	Élèves	Postes d'enseignants
<b>Formation musicale</b>						
Formation musicale générale	137	85 958	1 335			
Culture musicale	122	5 934	259			
Écriture	100	3 014	167			
Composition	48	689	71			
Édition musicale dont MAO	26	370	34			
Traitement du son et production électroacoustique	26	394	33			
Autre enseignement théorique	26	975	72			
<b>Pratiques collectives</b>						
Orchestre	106	8 297	254			
Ensemble instrumental	136	22 711	1 194			
Musique de chambre	134	7 928	595			
Chœur ou ensemble vocal	126	24 795	410			
Autres pratiques collectives	67	4 304	254			
<b>Bois</b>						
Flûte traversière	137	7 010	347			
Clarinette	137	4 916	280			
Saxophone	134	4 298	265			
Hautbois – Cor anglais	136	2 416	172			
Flûte à bec	91	2 141	136			
Basson – Contrebasson	124	1 363	133			
<b>Cuivres</b>						
Trompette – Cornet	133	3 964	237			
Trombone	132	2 081	161			
Cor	131	1 820	157			
Tuba – Saxhorn	110	1 020	119			
<b>Cordes</b>						
Violon	137	11 505	627			
Guitare	134	7 352	351			
Violoncelle	137	5 158	292			
Alto	137	3 144	226			
Harpe	94	2 201	123			
Contrebasse	131	1 841	150			
<b>Claviers</b>						
Piano	137	20 185	943			
Orgue	104	1 563	124			
Accordéon	63	1 290	86			
Claviers électroniques	14	288	16			
<b>Jazz et musiques dérivées</b>						
Percussions	135	4 409	262			
Instruments jazz	81	3 167	272			

## ENSEIGNEMENTS DE LA MUSIQUE DANS LES CRR ET CRD (SUITE)

	2006/2007			Unités
	Écoles concernées	Élèves		Postes d'enseignants
Instruments de musique électroacoustique	20	333		24
Instruments de musiques actuelles amplifiées	40	1 646		105
<b>Voix</b>				
Chant	100	3 123		165
Chant enfant (maîtrise)	46	3 392		94
Art lyrique	56	1 354		84
Chanson	23	502		30
<b>Piano accompagnement</b>	60	919		97
<b>Musique ancienne</b>				
Clavecin	92	1 415		111
Autres instruments de musique ancienne	55	1 199		178
<b>Instruments de musique traditionnelle</b>	42	1 824		110
<b>Direction</b>				
Direction d'orchestre	20	199		22
Direction de chœur	48	533		60
<b>Autres disciplines musicales</b>	9	298		16

Source : MCC/DEPS

## ENSEIGNEMENTS DE LA DANSE DANS LES CRR ET CRD

### ENSEIGNEMENTS PAR DISCIPLINE

	2006/2007			Unités
	Écoles concernées	Élèves		Postes d'enseignants
Éveil chorégraphique	51	1 592		75
Initiation à la danse	95	2 948		169
Formation musicale danseurs	70	3 441		109
Danse classique	105	9 480		221
Danse contemporaine	82	5 755		143
Danse jazz	38	2 382		46
Pratique chorégraphique collective	25	1 240		59
Culture chorégraphique et musicale	24	888		25
Anatomie-physiologie	24	744		22
Autres disciplines chorégraphiques	37	1 551		38

Source : MCC/DEPS

## ENSEIGNANTS DES CRR ET CRD

2006/2007

Unités

	Total	Musique	Danse	Art dramatique
<b>Ensemble</b>	<b>8 786</b>	<b>8 062</b>	<b>604</b>	<b>120</b>
Titulaires	6 033	5 628	355	50
Contractuels ou vacataires*	2 753	2 434	249	70

\* Y compris non ventilé.

	Total	Musique	Danse	Art dramatique
<b>CRR</b>	<b>3 615</b>	<b>3 270</b>	<b>286</b>	<b>59</b>
Titulaires	2 456	2 248	178	30
Contractuels ou vacataires*	1 159	1 022	108	29
<b>CRD</b>	<b>5 171</b>	<b>4 792</b>	<b>318</b>	<b>61</b>
Titulaires	3 577	3 380	177	20
Contractuels ou vacataires*	1 594	1 412	141	41

Source : MCC/DEPS

## BUDGET DE FONCTIONNEMENT DES CRR ET CRD

2006

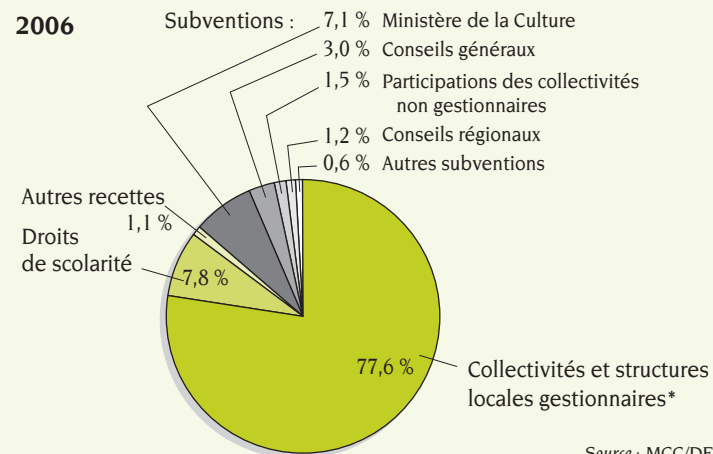
Millions d'euros

	Total	CRR	CRD
<b>Total</b>	<b>390,9</b>	<b>170,8</b>	<b>220,1</b>
Collectivités et structures locales gestionnaires*	303,4	135,0	168,4
Subventions			
Ministère de la Culture	27,9	12,1	15,8
Conseils généraux	11,7	5,4	6,3
Participations des collectivités non gestionnaires	5,7	3,2	2,5
Conseils régionaux	4,8	3,6	1,2
Autres subventions	2,5	0,1	2,4
Droits de scolarité	30,5	10,5	20,0
Autres recettes	4,4	0,9	3,5

\* La participation des communes, départements et groupements gestionnaires est calculée comme un solde entre les dépenses totales des écoles et leurs recettes.

Source : MCC/DEPS

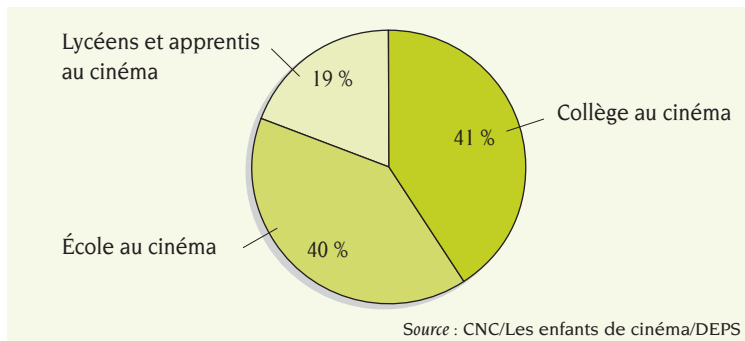
2006



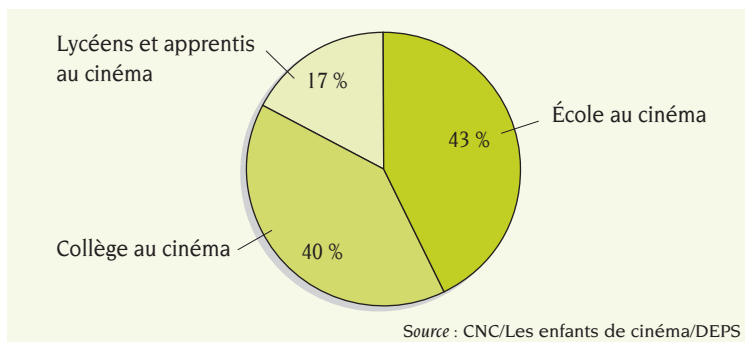
Source : MCC/DEPS

## ÉDUCATION ARTISTIQUE ET CINÉMA

## RÉPARTITION DES ÉLÈVES DANS LES DISPOSITIFS NATIONAUX D'ÉDUCATION AU CINÉMA EN 2005/2006



## RÉPARTITION DES ENTRÉES AU CINÉMA DANS LES DISPOSITIFS NATIONAUX D'ÉDUCATION AU CINÉMA EN 2005/2006



## RÉPARTITION DES ÉLÈVES ET DES ENTRÉES DANS LES DISPOSITIFS NATIONAUX D'ÉDUCATION AU CINÉMA

2005/2006	Unités	
	Élèves participants	Entrées réalisées
<b>Total</b>	<b>1 225 013</b>	<b>3 147 964</b>
École au cinéma	498 043	1 363 644
Collège au cinéma	500 000	1 257 335
Lycéens et apprentis au cinéma	226 970	526 985

Source : CNC/Les enfants de cinéma/DEPS

## ENSEIGNEMENT DES ARTS PLASTIQUES

ÉLÈVES DES FORMATIONS À TEMPS PARTIEL  
OU DE COURTE DURÉE DANS LES ÉCOLES D'ART\*

2008/2009	Unités		
	Total	Écoles nationales	Écoles territoriales
<b>Total</b>	<b>13 700</b>	<b>712</b>	<b>12 988</b>
Enseignement péri-scolaire	5 225	599	4 626
Enseignement post-scolaire	8 226	31	8 195
Autres (auditeurs libres...)	249	82	167

Source : MEN-DEPP/MCC-DEPS

\* Écoles sous tutelle du ministère de la Culture et de la Communication.

## BACCALAURÉAT TECHNIQUE MUSIQUE ET DANSE (TMD)

	Unités et %				
	2005	2006	2007	2008	p2009
Présents	320	319	297	346	350
<b>Admis</b>	<b>296</b>	<b>286</b>	<b>275</b>	<b>319</b>	<b>321</b>
Taux de réussite	89,4	99,7	92,6	92,2	91,7

Source : MEN-DEPP/MCC-DEPS

En 2009, cette série du baccalauréat technologique existe dans 17 académies sur les 26 académies métropolitaines, elle n'existe pas dans les départements d'outre-mer.

POUR  
EN  
SAVOIR  
PLUS

## SOURCES ET DÉFINITIONS

Les statistiques des élèves et enseignants des **conservatoires à rayonnement régional (CRR)**, anciennement conservatoires nationaux de région (CNR) et des **conservatoires à rayonnement départemental (CRD)**, anciennement écoles nationales de musique et de danse (ENMD), proviennent de l'enquête (année scolaire) réalisée par le Département des études, de la prospective et des statistiques du ministère de la Culture et de la Communication. Cette enquête est exhaustive et porte sur les trois disciplines enseignées dans ces établissements.

Une enquête complémentaire adressée aux structures gestionnaires concerne les **financements** de ces écoles et porte sur les années civiles. La participation des collectivités et structures locales gestionnaires est

calculée comme un solde entre les dépenses totales des écoles et leurs recettes extérieures.

L'enquête annuelle conjointe du ministère de l'Enseignement supérieur et de la Recherche et du DEPS du ministère de la Culture et de la Communication auprès des **établissements d'enseignement supérieur artistique** permet de connaître, pour les écoles d'art, les effectifs des formations de type amateur portées par ces écoles.

Trois dispositifs de sensibilisation et d'**éducation artistique au cinéma** sont mis en place au niveau national : *École au cinéma* concerne les élèves de grande section de maternelle jusqu'au cours moyen, *Collège au cinéma* les collégiens et *Lycéens et apprentis au cinéma* les élèves des lycées d'enseignement général et professionnel, les lycées agricoles et les centres de formation d'apprentis. Ces dispositifs sont mis en œuvre par des partenariats entre le CNC, le ministère de l'Éducation nationale, les Drac et des salles de cinéma. Pour *École au cinéma*, l'association Les enfants de cinéma coordonne le dispositif au niveau national.

Centre national du cinéma et de l'image animée (CNC) – [www.cnc.fr](http://www.cnc.fr)  
Les enfants de cinéma - [www.enfants-de-cinema.com](http://www.enfants-de-cinema.com)

Ministère de la Culture et de la Communication, Département des études, de la prospective et des statistiques (MCC/DEPS) – [www.culture.gouv.fr/deps](http://www.culture.gouv.fr/deps)  
Ministère de l'Éducation nationale (Men) – [www.education.gouv.fr/](http://www.education.gouv.fr/)

## RÉFÉRENCES

- Bruno DIETSCH, *l'Enseignement spécialisé de la musique, de la danse et de l'art dramatique en 2006-2007*, « Culture chiffres », 2008-3, ministère de la Culture et de la Communication, Département des études et de la prospective, septembre 2008.
- *Bilan national 2004-2005/2005-2006, Lycéens et apprentis au cinéma*, CNC, 2008.
- *Bilan national : Collège au cinéma 2004-2005*, CNC, 2007.
- *Évaluation nationale d'École au cinéma, année scolaire 2005/2006*, Les enfants de cinéma, 2007.
- Résultats définitifs de la session 2008 du baccalauréat, *Note d'information du ministère de l'Éducation nationale*, n° 09-10, mai 2009.